



## Bilan climatologique mensuel, mai 2018

<b>1. Bilan climatologique à Uccle, mai 2018</b> . . . . .	<b>2</b>
Tableau des valeurs mensuelles . . . . .	2
Evolution des valeurs journalières . . . . .	3
Comparaison aux valeurs mensuelles depuis 1981 . . . . .	4
<b>2. Bilan climatologique en Belgique, mai 2018</b> . . . . .	<b>6</b>
Répartition géographique des températures . . . . .	6
Répartition géographique des précipitations . . . . .	7
Répartition géographique de l'indice de sécheresse . . . . .	8
Répartition géographique de l'insolation . . . . .	8

# 1. Bilan climatologique à Uccle, mai 2018

## Tableau des valeurs mensuelles

	Unité	Valeur mensuelle	Normale		Record +	Année	Record -	Année
Température moyenne	°C	16.3	13.6	ta	16.4	2008	10.4	1991
Température maximale moyenne	°C	21.7	18.1	e	21.3	2008	13.8	1984
Température minimale moyenne	°C	10.8	9.2	a	11.4	2008	5.9	1991
Total des précipitations	mm	13.9	66.5	e	133	1984	19	1990
Nombre de jours de précipitations	d	10	16.2	n	29	1983	4	1989
Nombre de jours d'orage en Belgique	d	18	13.5	a	22	1981	4	1991
Vitesse moyenne du vent	m/s	3	3.5	ta	4	2006	2.9	1989
Direction la plus fréquente du vent		N	OSO					
Durée de l'ensoleillement	hh:mm	253:26	191:03	a	327:41	1989	67:04	1984
Rayonnement solaire global	kWh/m <sup>2</sup>	179.9	143.4	ta	187.5	1989	91	1984
Humidité relative	%	68	72	a	81	1984	61	2008
Tension de vapeur	hPa	12.4	11.2	ta	13.3	2000	9.1	1991
Pression atmosphérique	hPa	1016.1	1015.3	n	1021.8	1991	1008.7	1983

Normales et niveaux d'anormalité définis par rapport à la période 1981–2010.  
Valeurs records de 1981 à 2017.

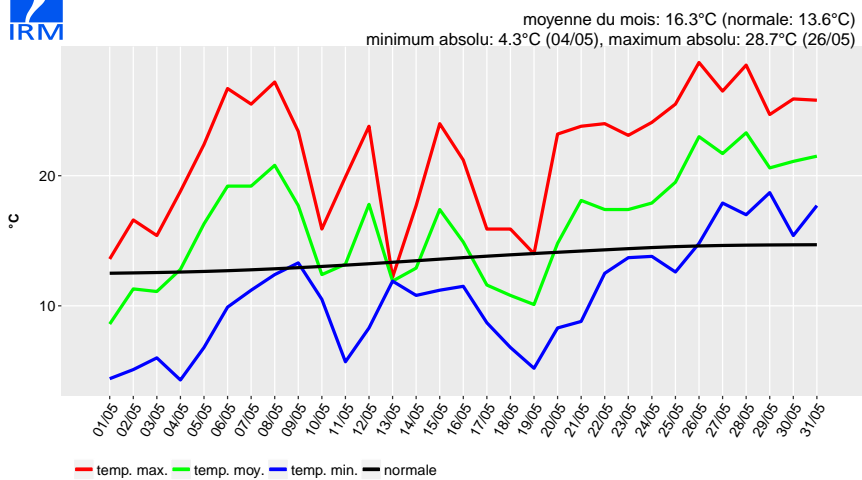
## Définition des niveaux d'anormalité

n	normal	période de retour inférieure à 6 ans
a	anormal	période de retour entre 6 et 10 ans
ta	très anormal	période de retour entre 10 et 30 ans
e	exceptionnel	période de retour supérieure à 30 ans

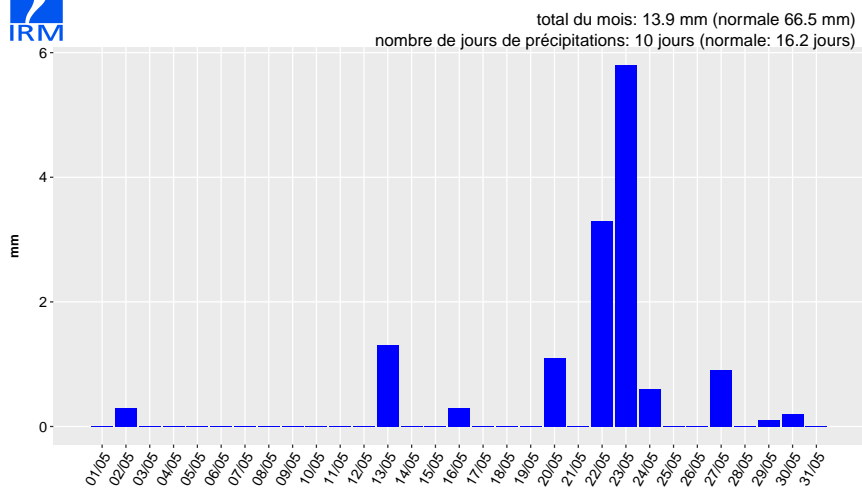
# Evolution des valeurs journalières



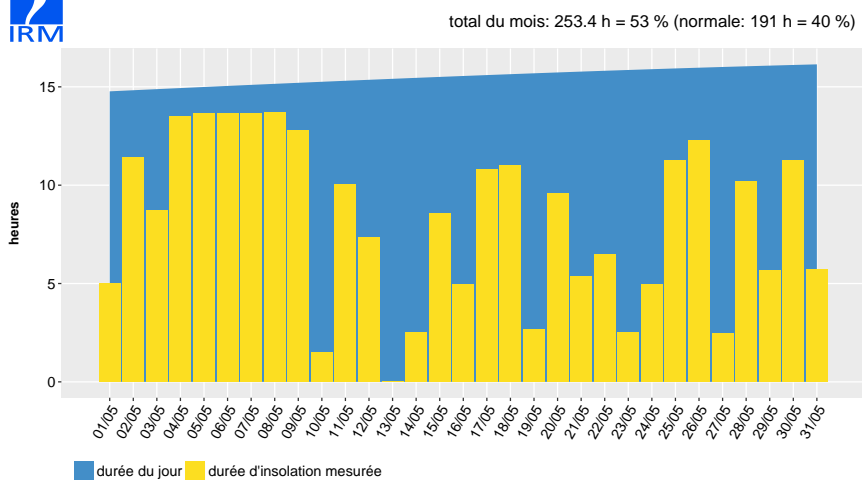
Températures journalières, Uccle, mai 2018



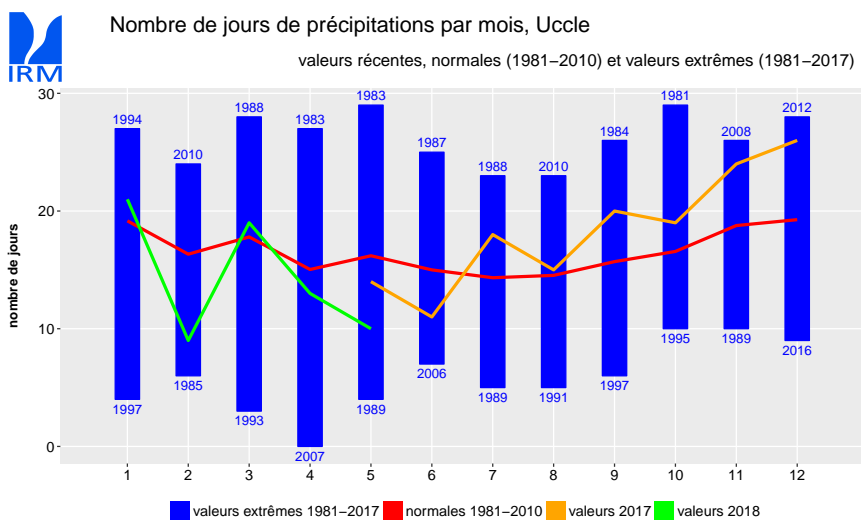
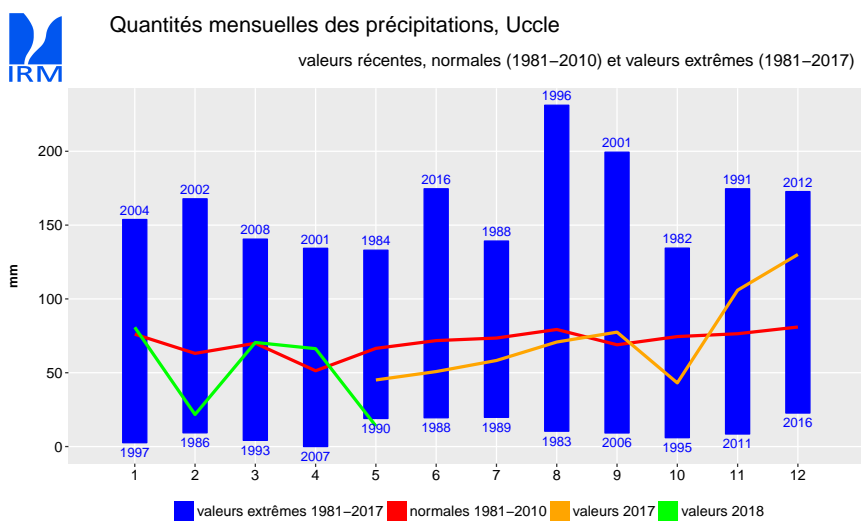
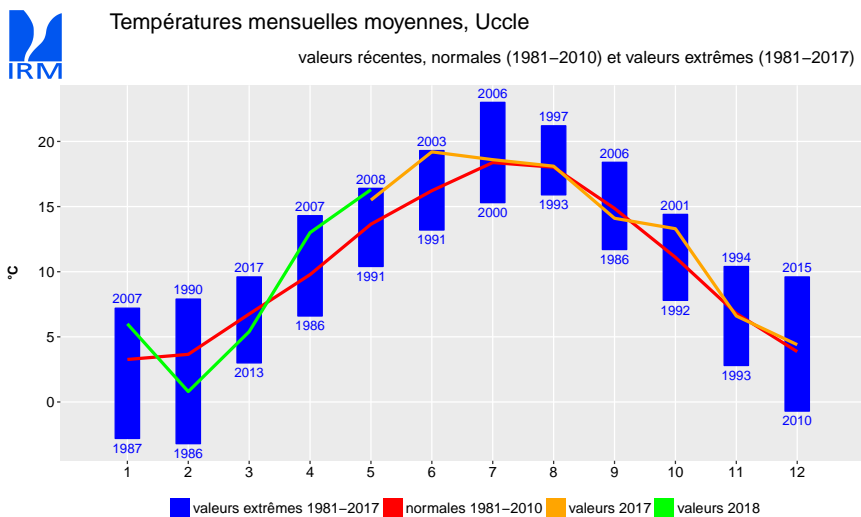
Quantités journalières des précipitations, Uccle, mai 2018



Durée d'insolation journalière, Uccle, mai 2018



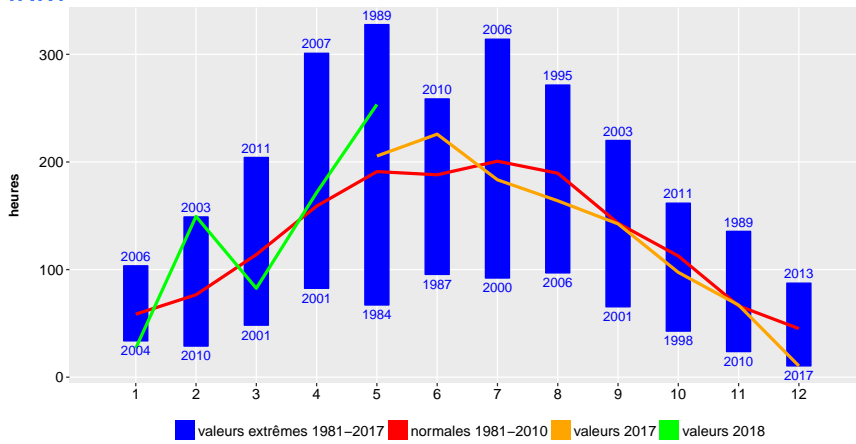
# Comparaison aux valeurs mensuelles depuis 1981





### Durée d'insolation mensuelle, Uccle

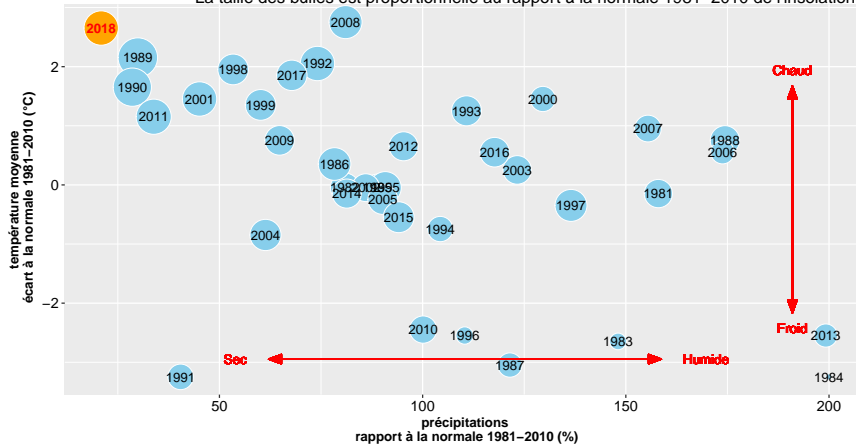
valeurs récentes, normales (1981–2010) et valeurs extrêmes (1981–2017)



### Précipitations, températures et insolation à Uccle, mai

données de 1981 à 2018

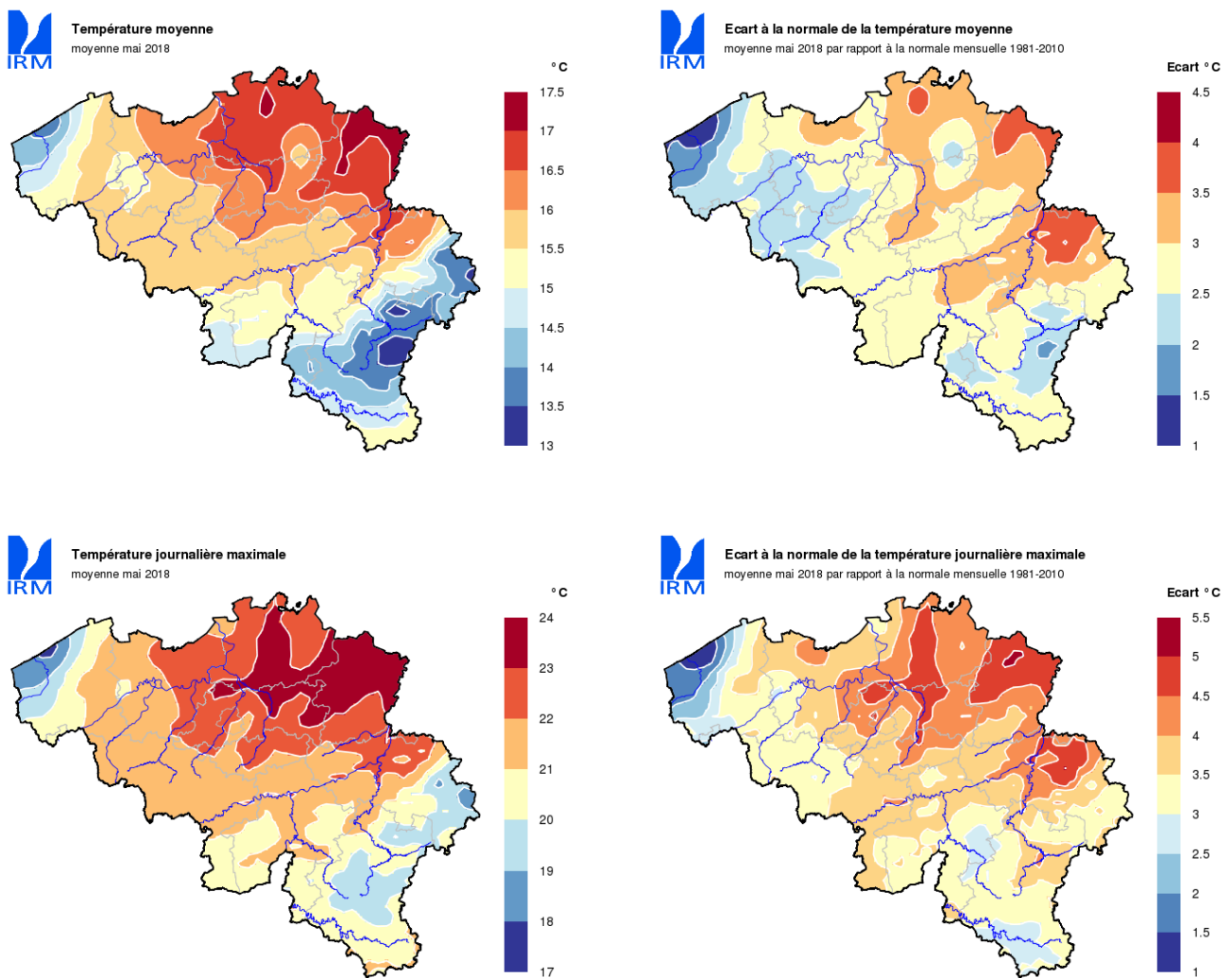
La taille des bulles est proportionnelle au rapport à la normale 1981–2010 de l'insolation

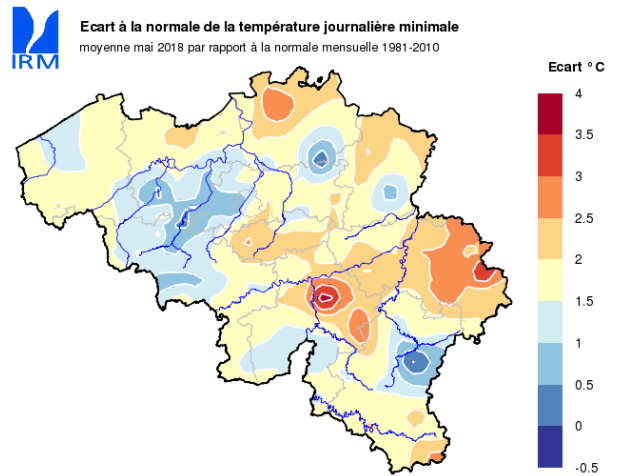
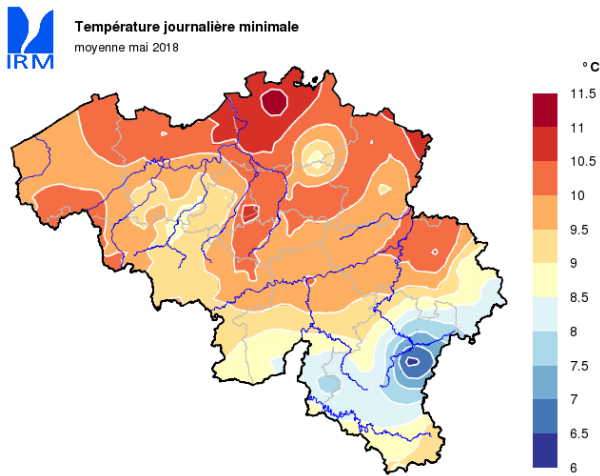


## 2. Bilan climatologique en Belgique, mai 2018

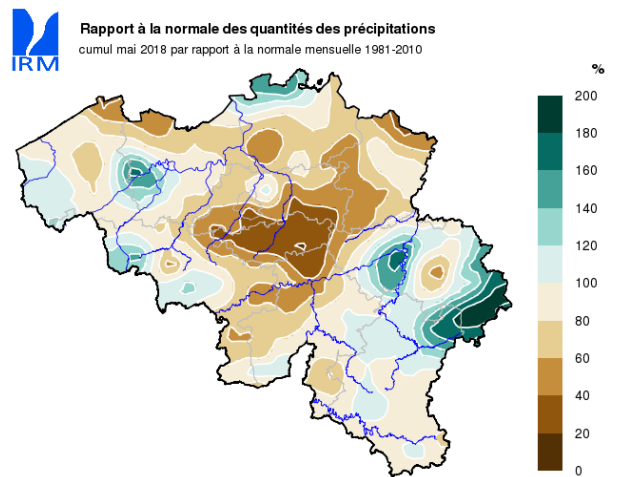
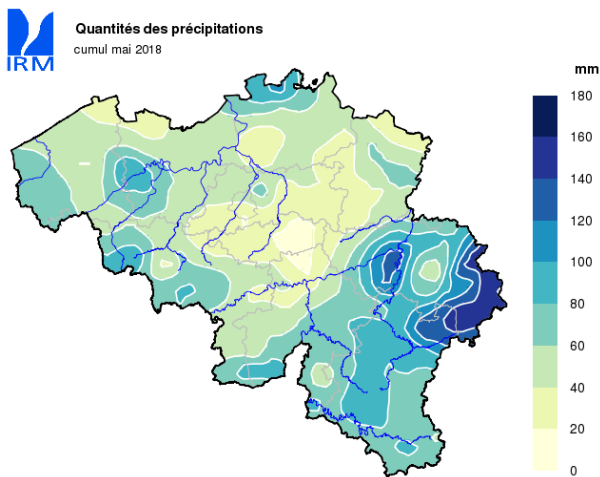
Cartes réalisées de manière automatique avec les données disponibles le 1<sup>er</sup> juin 2018.  
Données non-contrôlées.

### Répartition géographique des températures

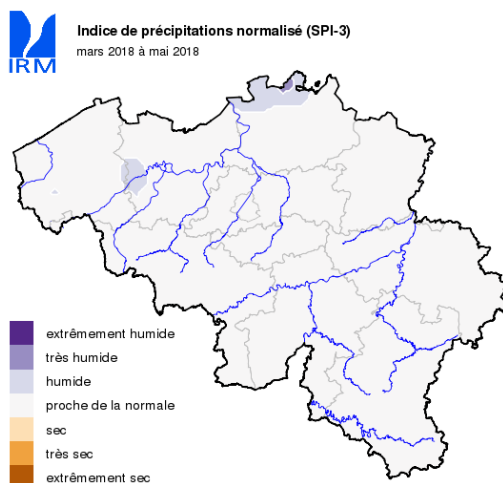




## Répartition géographique des précipitations

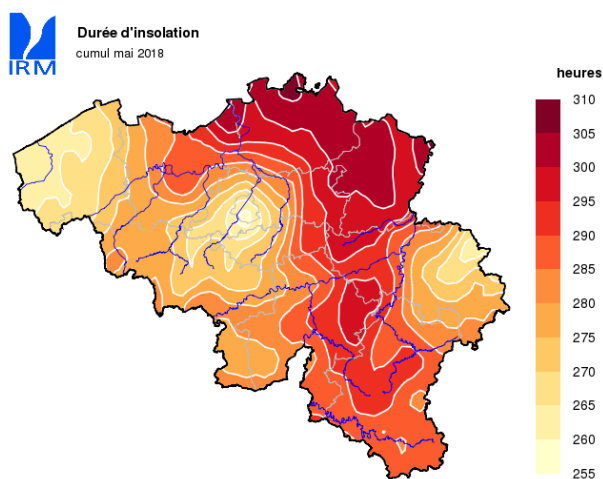


## Répartition géographique de l'indice de sécheresse



L'indice de précipitations normalisé (*SPI*) permet de caractériser une sécheresse sur base des observations de précipitations. Cet indice compare les précipitations cumulées sur une durée de 3 mois (*SPI-3*) d'une manière standardisée par rapport à une climatologie de référence (1981–2010). Les classes "sec/humide", "très sec/humide" et "extrêmement sec/humide" correspondent respectivement à des périodes de retour de 10 à 30 ans, de 30 à 50 ans et de plus de 50 ans.

## Répartition géographique de l'insolation



Pour recevoir les cartes en haute résolution, merci de nous contacter via [ui@meteo.be](mailto:ui@meteo.be).