



Bilan climatologique mensuel, avril 2017

1. Bilan climatologique à Uccle, avril 2017	2
Tableau des valeurs mensuelles	2
Evolution des valeurs journalières	3
Comparaison aux valeurs mensuelles depuis 1981	4
2. Bilan climatologique en Belgique, avril 2017	6
Répartition géographique des températures	6
Répartition géographique des précipitations	7
Répartition géographique de l'insolation	8

1. Bilan climatologique à Uccle, avril 2017

Tableau des valeurs mensuelles

	Unité	Valeur mensuelle	Normale		Record +	Année	Record -	Année
Température moyenne	°C	8.8	9.8	n	14.3	2007	6.6	1986
Température maximale moyenne	°C	13.4	14.2	n	20.5	2007	10.4	1986
Température minimale moyenne	°C	3.8	5.3	a	8.8	2011	3	1986
Total des précipitations	mm	15.2	51.3	ta	134.3	2001	0	2007
Nombre de jours de précipitations	d	14	15	n	27	1983	0	2007
Nombre de jours d'orage en Belgique	d	1	8.8	e	18	1983	2	2013
Vitesse moyenne du vent	m/s	3	3.7	e	4.4	1985	3.1	2014
Direction la plus fréquente du vent		NO	OSO					
Durée de l'ensoleillement	hh:mm	173:28	158:58	n	301:02	2007	82:33	2001
Rayonnement solaire global	kWh/m ²	123.2	110.8	n	158.8	2007	78.7	1995
Humidité relative	%	67	72	n	80	2001	61	1996
Tension de vapeur	hPa	7.5	8.6	ta	10	2007	7.4	1984
Pression atmosphérique	hPa	1021.3	1014.4	ta	1021.5	1997	1003.9	1998

Normales et niveaux d'anormalité définis par rapport à la période 1981-2010.
Valeurs records de 1981 à 2016.

Définition des niveaux d'anormalité

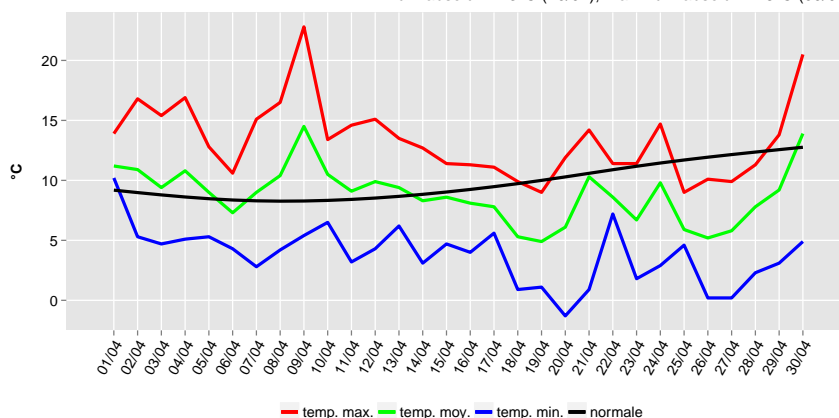
n	normal	période de retour inférieure à 6 ans
a	anormal	période de retour entre 6 et 10 ans
ta	très anormal	période de retour entre 10 et 30 ans
e	exceptionnel	période de retour supérieure à 30 ans

Evolution des valeurs journalières



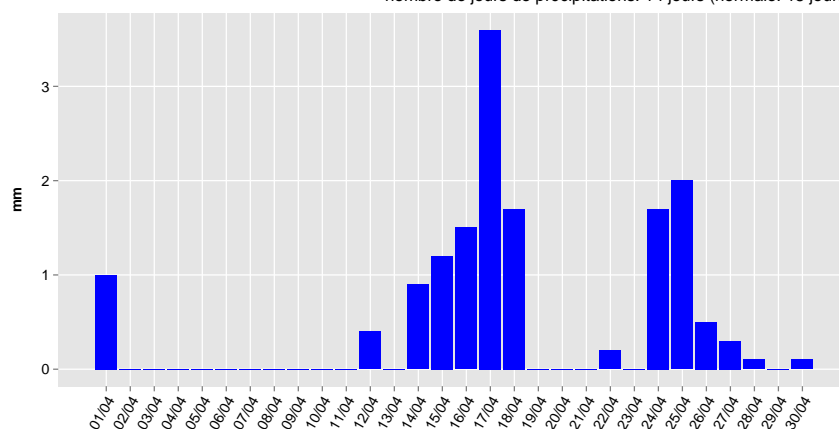
Températures journalières, Uccle, avril 2017

moyenne du mois: 8.8°C (normale: 9.8°C)
 minimum absolu: -1.3°C (20/04), maximum absolu: 22.8°C (09/04)



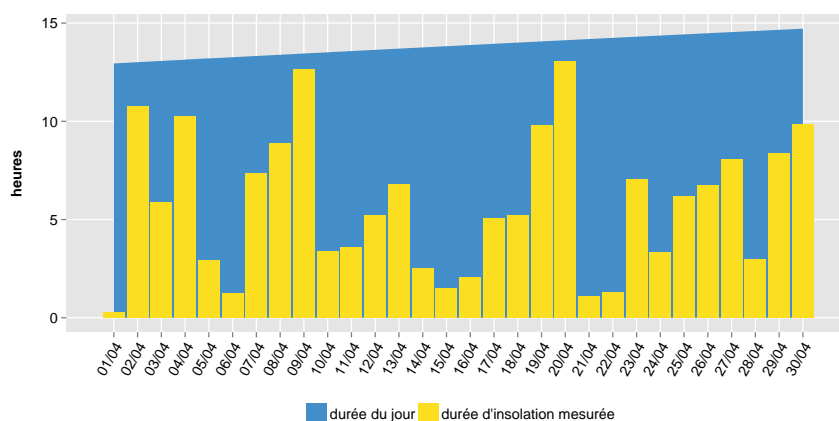
Quantités journalières des précipitations, Uccle, avril 2017

total du mois: 15.2 mm (normale 51.3 mm)
 nombre de jours de précipitations: 14 jours (normale: 15 jours)



Durée d'insolation journalière, Uccle, avril 2017

total du mois: 173.5 h = 42 % (normale: 159 h = 38 %)

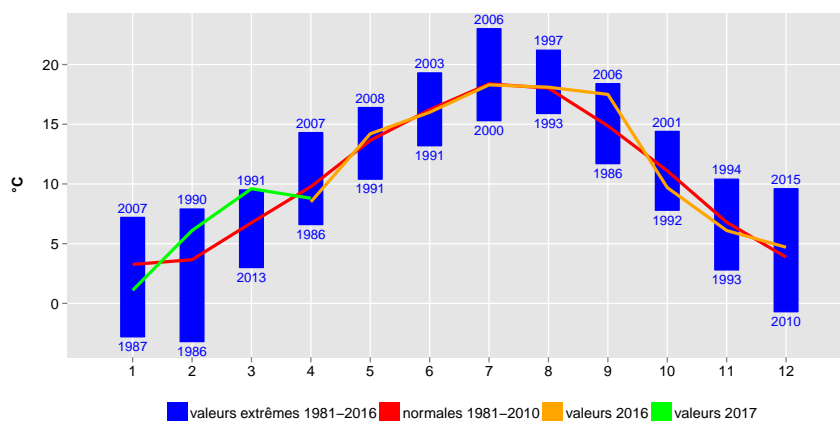


Comparaison aux valeurs mensuelles depuis 1981



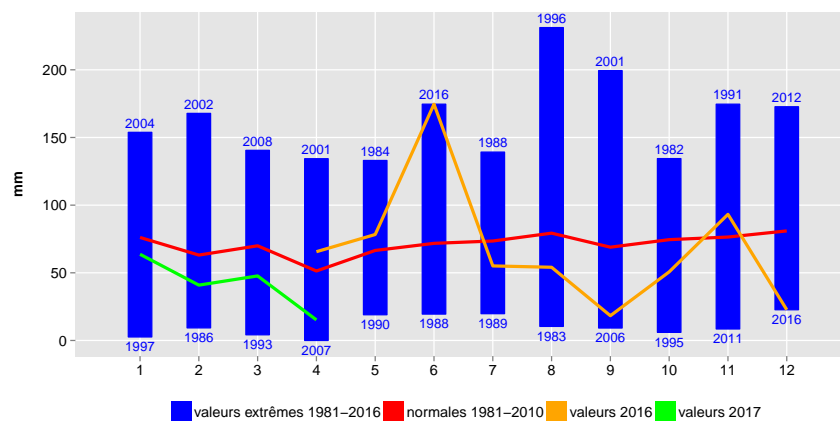
Températures mensuelles moyennes, Uccle

valeurs récentes, normales (1981–2010) et valeurs extrêmes (1981–2016)



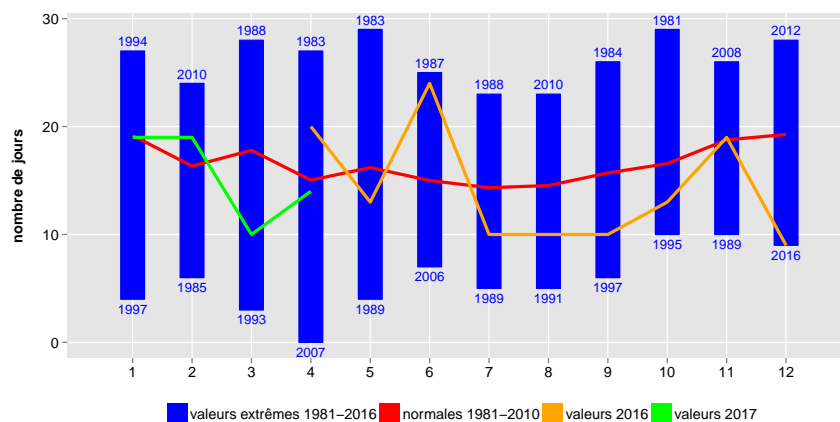
Quantités mensuelles des précipitations, Uccle

valeurs récentes, normales (1981–2010) et valeurs extrêmes (1981–2016)



Nombre de jours de précipitations par mois, Uccle

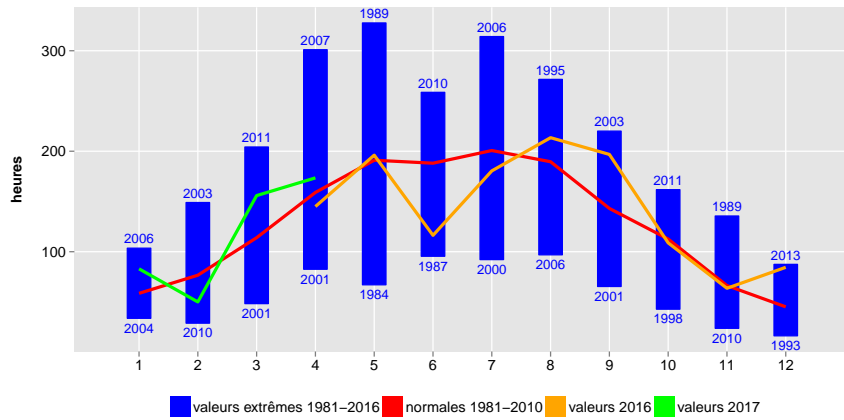
valeurs récentes, normales (1981–2010) et valeurs extrêmes (1981–2016)





Durée d'insolation mensuelle, Uccle

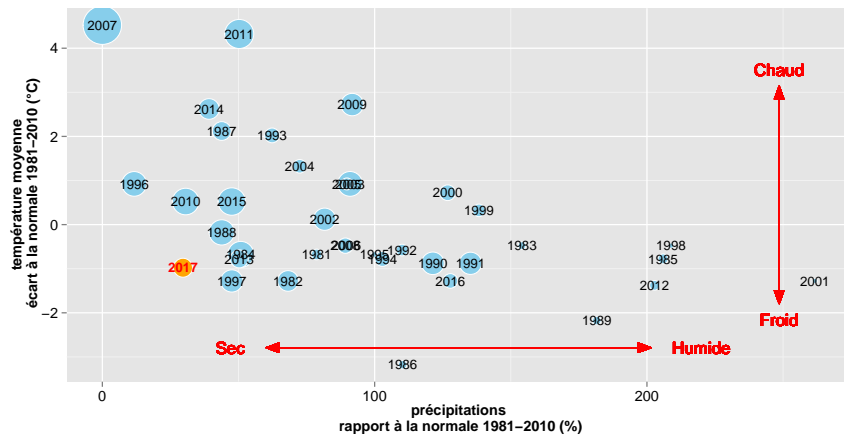
valeurs récentes, normales (1981–2010) et valeurs extrêmes (1981–2016)



Précipitations, températures et insolation à Uccle, avril

données de 1981 à 2017

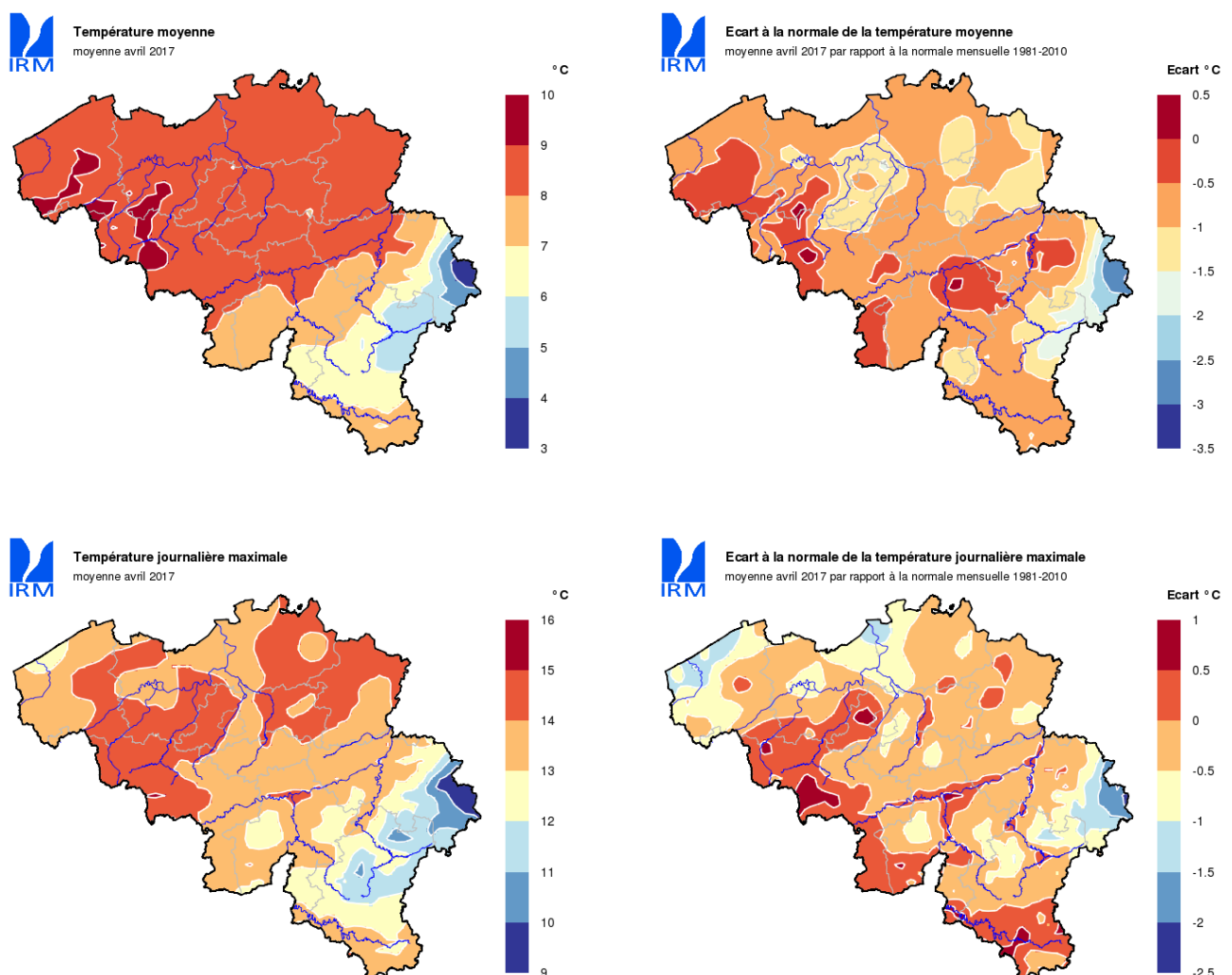
La taille des bulles est proportionnelle au rapport à la normale 1981–2010 de l'insolation

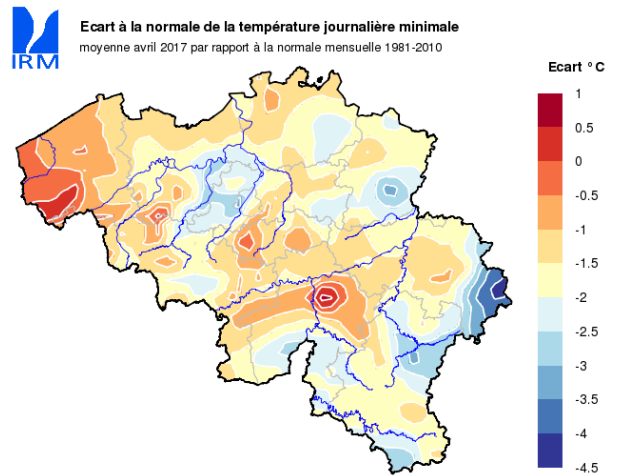
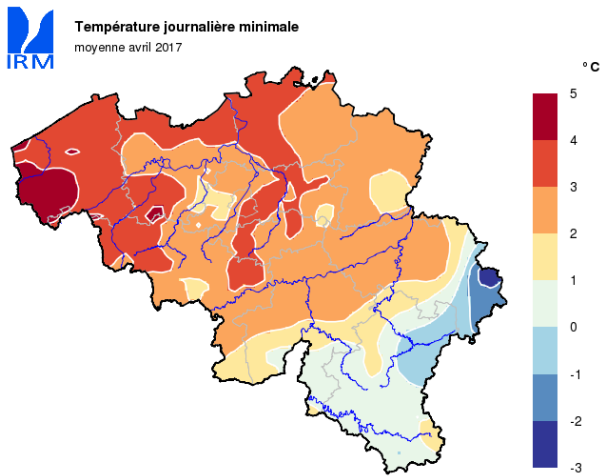


2. Bilan climatologique en Belgique, avril 2017

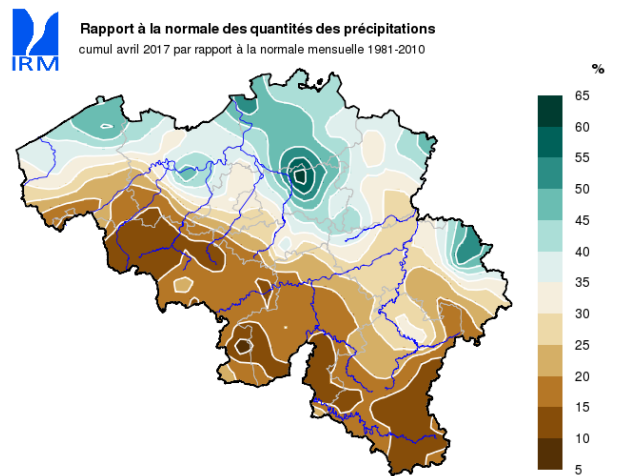
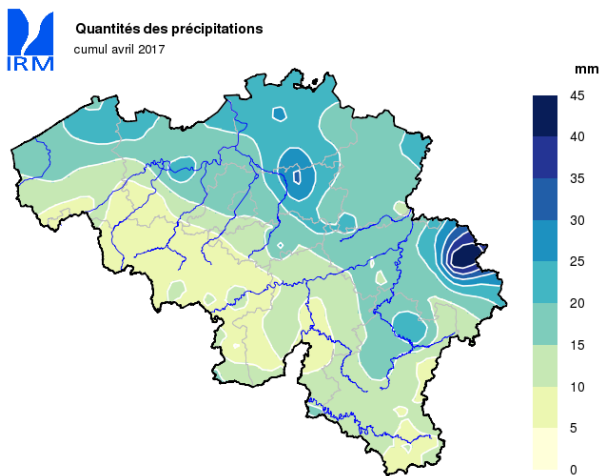
Cartes réalisées de manière automatique avec les données disponibles le 4 mai 2017.
Données non-contrôlées.

Répartition géographique des températures

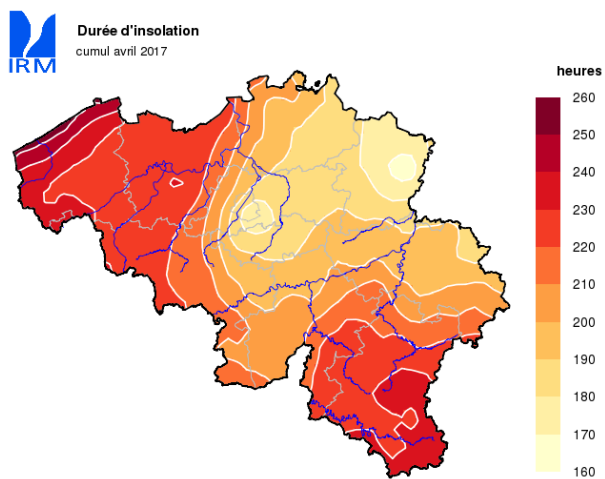




Répartition géographique des précipitations



Répartition géographique de l'insolation



Pour recevoir les cartes en haute résolution, merci de nous contacter via ui@meteo.be.