



## Bilan climatologique mensuel, mars 2017

<b>1. Bilan climatologique à Uccle, mars 2017 . . . . .</b>	<b>2</b>
Tableau des valeurs mensuelles . . . . .	2
Evolution des valeurs journalières . . . . .	3
Comparaison aux valeurs mensuelles depuis 1981 . . . . .	4
<b>2. Bilan climatologique en Belgique, mars 2017 . . . . .</b>	<b>6</b>
Répartition géographique des températures . . . . .	6
Répartition géographique des précipitations . . . . .	7
Répartition géographique de l'insolation . . . . .	8

# 1. Bilan climatologique à Uccle, mars 2017

## Tableau des valeurs mensuelles

	Unité	Valeur mensuelle	Normale		Record +	Année	Record -	Année
Température moyenne	°C	9.6	6.8	ta	9.5	1991	3	2013
Température maximale moyenne	°C	13.7	10.4	e	14.1	2014	6.3	2013
Température minimale moyenne	°C	5.3	3.1	ta	6.4	1981	-0.5	1987
Total des précipitations	mm	47.7	70	n	140.5	2008	4.2	1993
Nombre de jours de précipitations	d	10	17.8	ta	28	1988	3	1993
Nombre de jours de neige	d	0	3.2	n	13	1995	0	2015
Nombre de jours d'orage en Belgique	d	3	4.5	n	11	1995	0	2011
Vitesse moyenne du vent	m/s	4.2	4.1	n	4.9	1994	3	2012
Direction la plus fréquente du vent		OSO	SO					
Durée de l'ensoleillement	hh:mm	155:52	113:57	a	204:13	2011	48:19	2001
Rayonnement solaire global	kWh/m <sup>2</sup>	87.8	70.9	ta	99.7	2003	49	1988
Humidité relative	%	70	77	e	85	2001	68	2014
Tension de vapeur	hPa	8.3	7.7	n	9.5	1981	5.3	2013
Pression atmosphérique	hPa	1015.7	1015.7	n	1027.1	2012	1004.9	2001

Normales et niveaux d'anormalité définis par rapport à la période 1981-2010.  
Valeurs records de 1981 à 2016.

## Définition des niveaux d'anormalité

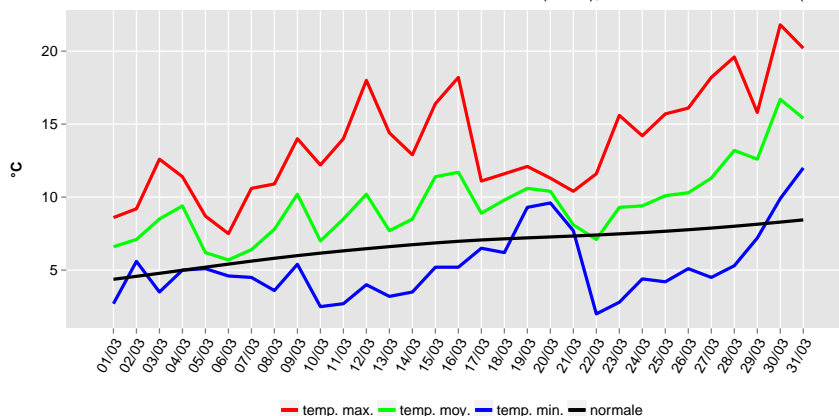
n	normal	période de retour inférieure à 6 ans
a	anormal	période de retour entre 6 et 10 ans
ta	très anormal	période de retour entre 10 et 30 ans
e	exceptionnel	période de retour supérieure à 30 ans

# Evolution des valeurs journalières



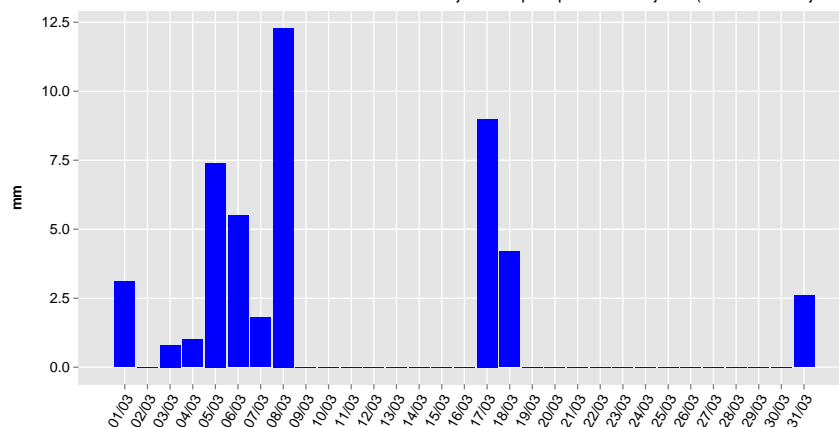
Températures journalières, Uccle, mars 2017

moyenne du mois: 9.6°C (normale: 6.8°C)  
 minimum absolu: 2°C (22/03), maximum absolu: 21.8°C (30/03)



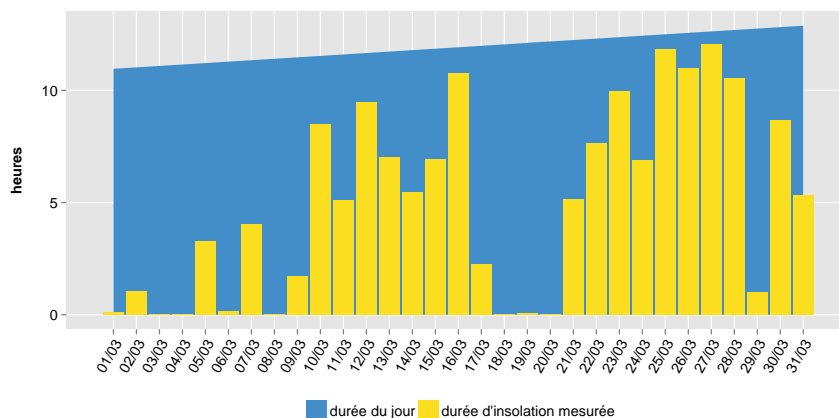
Quantités journalières des précipitations, Uccle, mars 2017

total du mois: 47.7 mm (normale 70 mm)  
 nombre de jours de précipitations: 10 jours (normale: 17.8 jours)



Durée d'insolation journalière, Uccle, mars 2017

total du mois: 155.9 h = 42 % (normale: 113.9 h = 31 %)

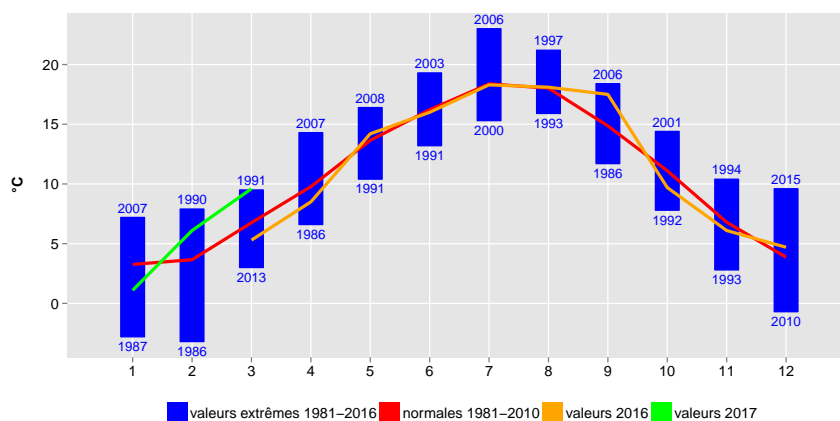


# Comparaison aux valeurs mensuelles depuis 1981



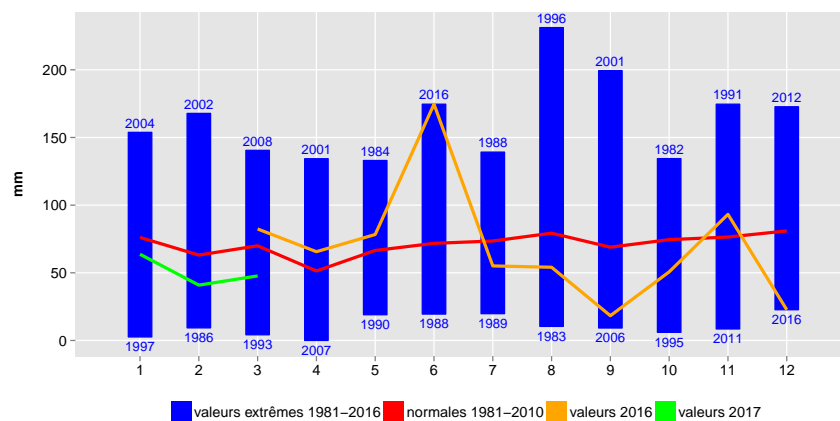
## Températures mensuelles moyennes, Uccle

valeurs récentes, normales (1981–2010) et valeurs extrêmes (1981–2016)



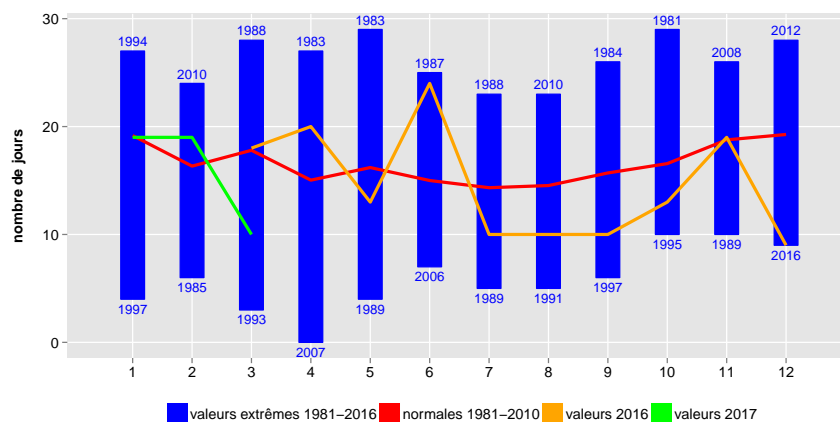
## Quantités mensuelles des précipitations, Uccle

valeurs récentes, normales (1981–2010) et valeurs extrêmes (1981–2016)



## Nombre de jours de précipitations par mois, Uccle

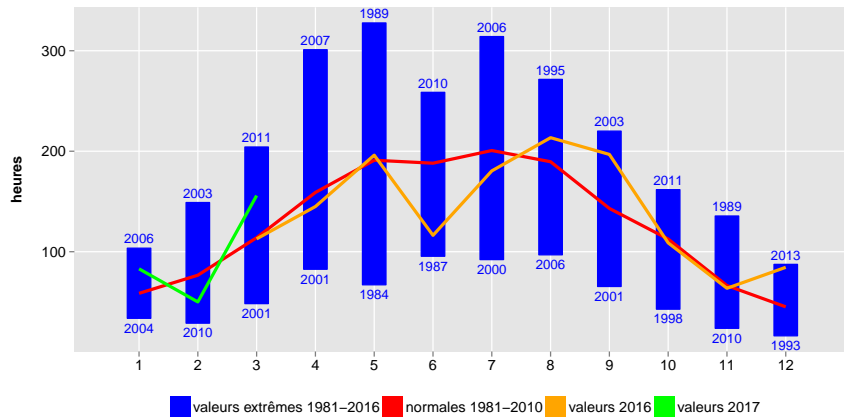
valeurs récentes, normales (1981–2010) et valeurs extrêmes (1981–2016)





### Durée d'insolation mensuelle, Uccle

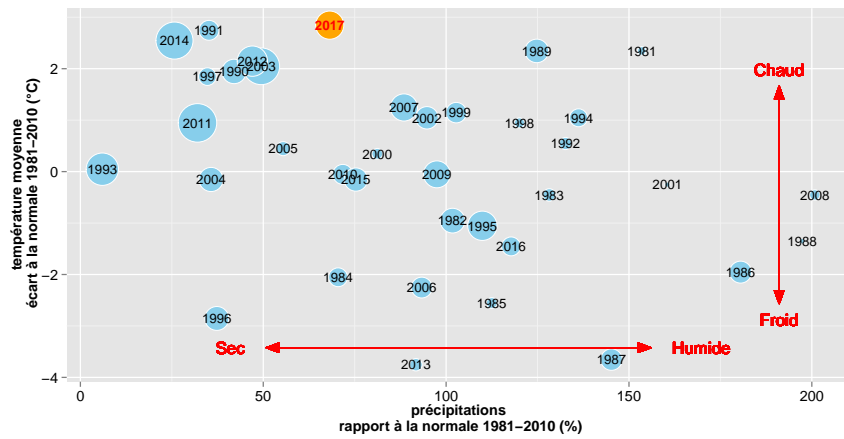
valeurs récentes, normales (1981–2010) et valeurs extrêmes (1981–2016)



### Précipitations, températures et insolation à Uccle, mars

données de 1981 à 2017

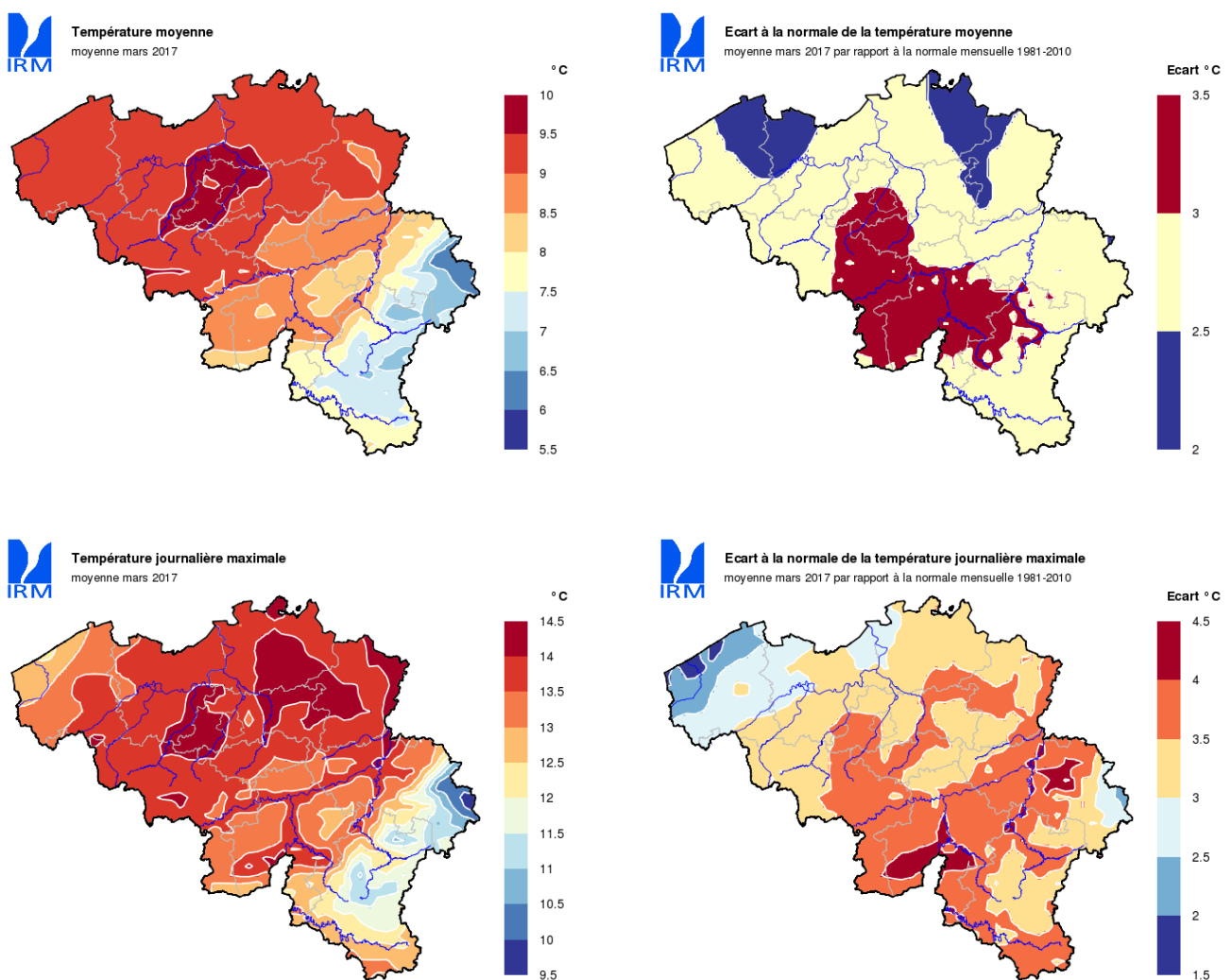
La taille des bulles est proportionnelle au rapport à la normale 1981–2010 de l'insolation

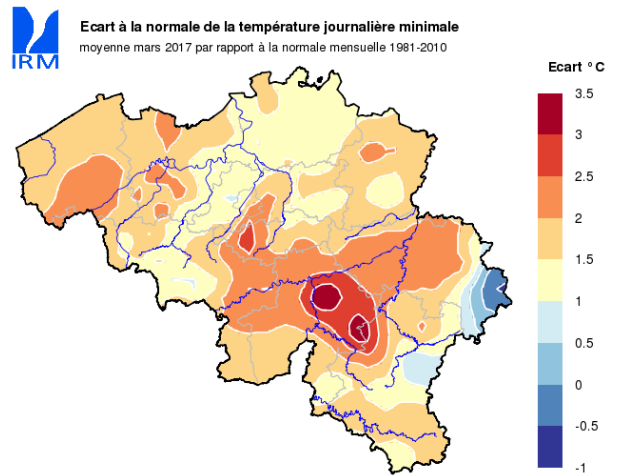
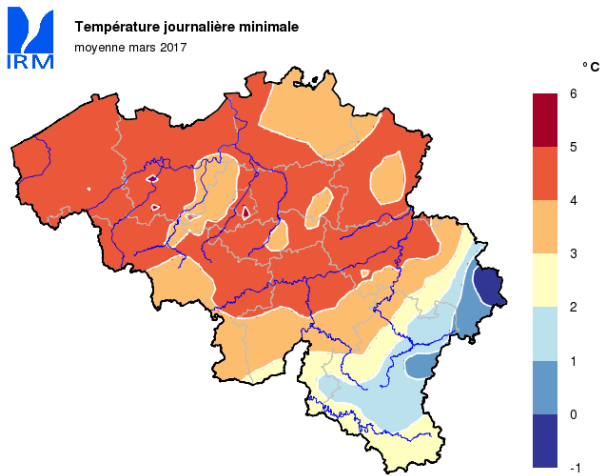


## 2. Bilan climatologique en Belgique, mars 2017

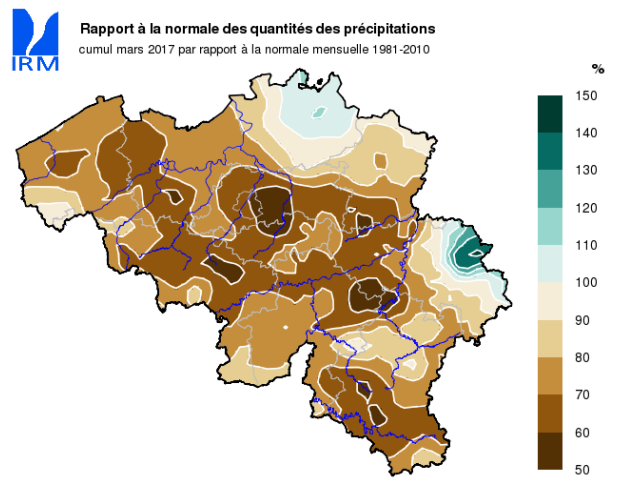
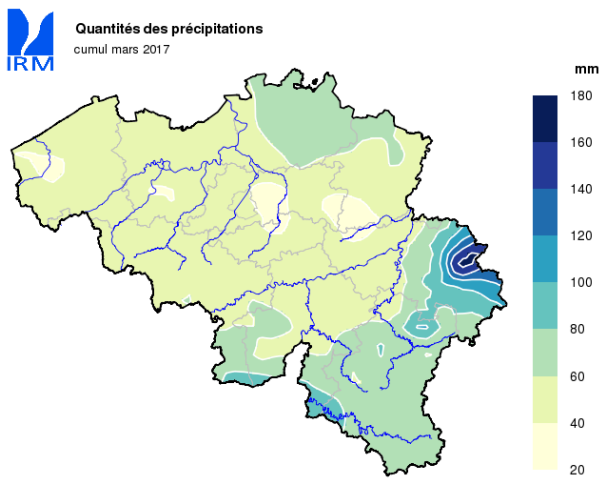
Cartes réalisées de manière automatique avec les données disponibles le 1<sup>er</sup> avril 2017.  
Données non-contrôlées.

### Répartition géographique des températures

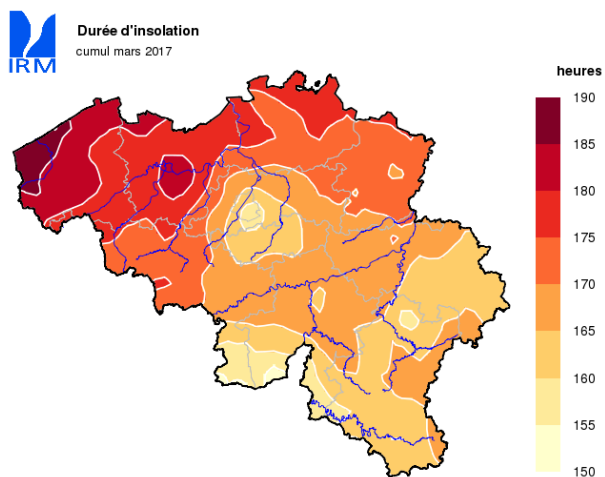




## Répartition géographique des précipitations



## Répartition géographique de l'insolation



Pour recevoir les cartes en haute résolution, merci de nous contacter via [ui@meteo.be](mailto:ui@meteo.be).