



## Bilan climatologique mensuel, août 2016

<b>1. Bilan climatologique à Uccle, août 2016</b> . . . . .	<b>2</b>
Tableau des valeurs mensuelles . . . . .	2
Evolution des valeurs journalières . . . . .	3
Comparaison aux valeurs mensuelles depuis 1981 . . . . .	4
<b>2. Bilan climatologique en Belgique, août 2016</b> . . . . .	<b>6</b>
Répartition géographique des températures . . . . .	6
Répartition géographique des précipitations . . . . .	7
Répartition géographique de l'insolation . . . . .	8

# 1. Bilan climatologique à Uccle, août 2016

## Tableau des valeurs mensuelles

	Unité	Valeur mensuelle	Normale		Record +	Année	Record -	Année
Température moyenne	°C	18.1	18	n	21.2	1997	15.9	1993
Température maximale moyenne	°C	22.8	22.6	n	26.2	1997	20.1	2014
Température minimale moyenne	°C	13.5	13.6	n	16.1	1997	11.1	1993
Total des précipitations	mm	54.1	79.3	n	231.2	1996	10.4	1983
Nombre de jours de précipitations	d	10	14.5	n	23	2010	5	1991
Nombre de jours d'orage en Belgique	d	8	14.1	ta	25	2006	4	1998
Vitesse moyenne du vent	m/s	3.1	3.1	n	3.8	1985	2.4	1990
Direction la plus fréquente du vent		SO	SO					
Durée de l'ensoleillement	hh:mm	213:25	189:32	n	271:31	1995	96:54	2006
Rayonnement solaire global	kWh/m <sup>2</sup>	138.9	129.6	n	154.5	2009	100.8	2006
Humidité relative	%	72	74	n	80	2006	65	2009
Tension de vapeur	hPa	14.7	15	n	17.3	1997	13.2	1993
Pression atmosphérique	hPa	1018.6	1015.9	a	1019.9	1981	1012.2	2004

Normales et niveaux d'anormalité définis par rapport à la période 1981-2010.  
Valeurs records de 1981 à 2015.

## Définition des niveaux d'anormalité

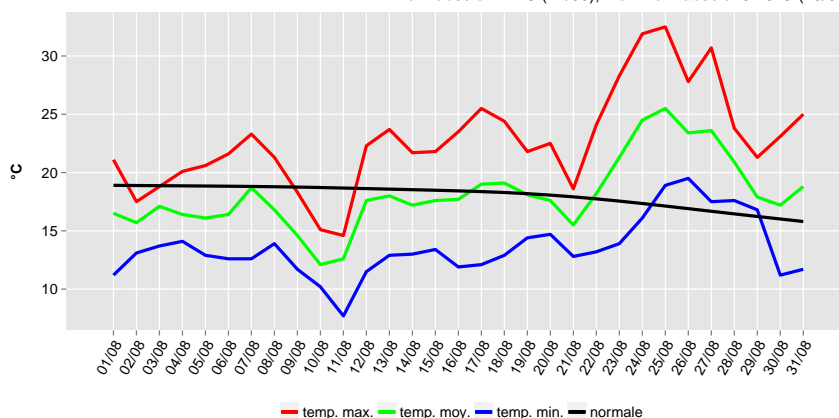
n	normal	période de retour inférieure à 6 ans
a	anormal	période de retour entre 6 et 10 ans
ta	très anormal	période de retour entre 10 et 30 ans
e	exceptionnel	période de retour supérieure à 30 ans

# Evolution des valeurs journalières



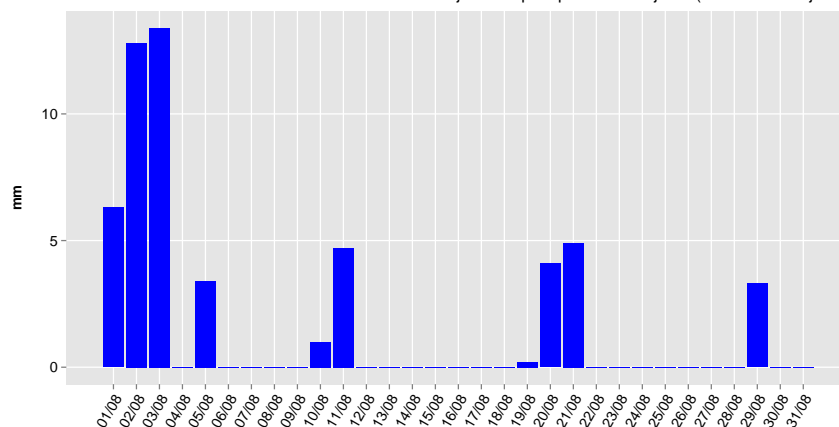
Températures journalières, Uccle, août 2016

moyenne du mois: 18.1°C (normale: 18°C)  
 minimum absolu: 7.7°C (11/08), maximum absolu: 32.5°C (25/08)



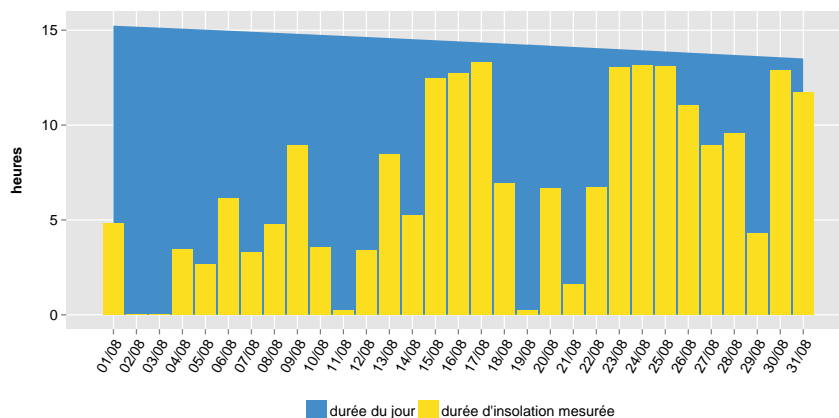
Quantités journalières des précipitations, Uccle, août 2016

total du mois: 54.1 mm (normale 79.3 mm)  
 nombre de jours de précipitations: 10 jours (normale: 14.5 jours)



Durée d'insolation journalière, Uccle, août 2016

total du mois: 213.4 h = 48 % (normale: 189.5 h = 42 %)

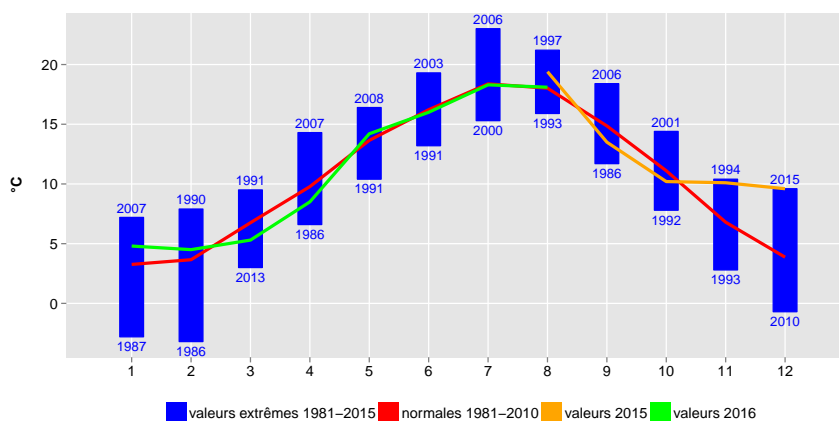


# Comparaison aux valeurs mensuelles depuis 1981



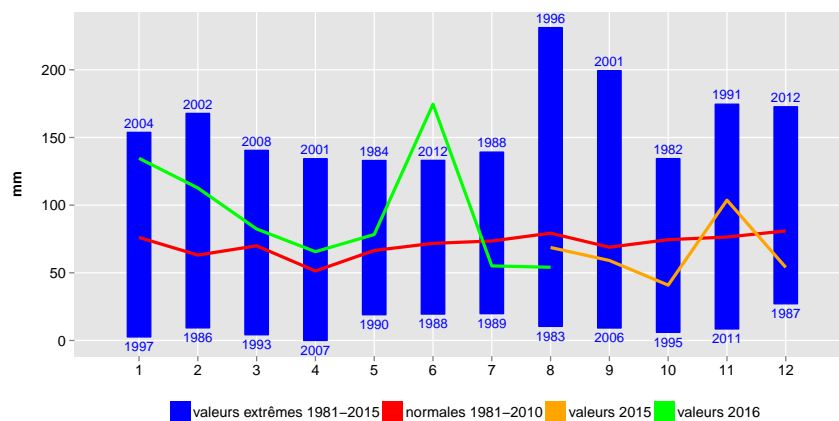
## Températures mensuelles moyennes, Uccle

valeurs récentes, normales (1981-2010) et valeurs extrêmes (1981-2015)



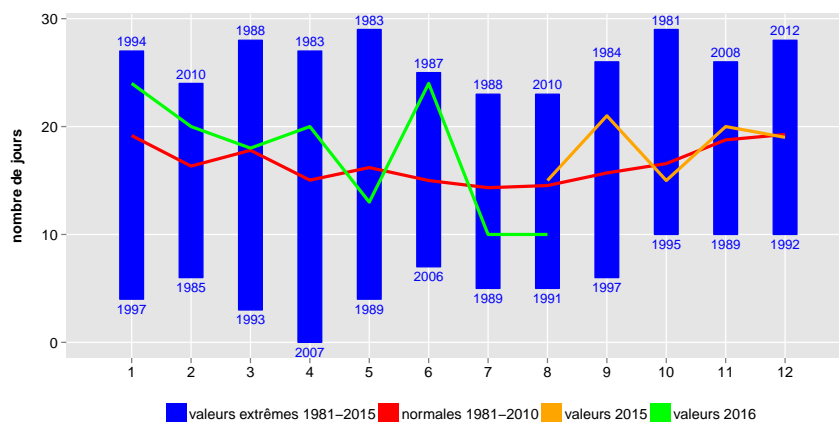
## Quantités mensuelles des précipitations, Uccle

valeurs récentes, normales (1981-2010) et valeurs extrêmes (1981-2015)



## Nombre de jours de précipitations par mois, Uccle

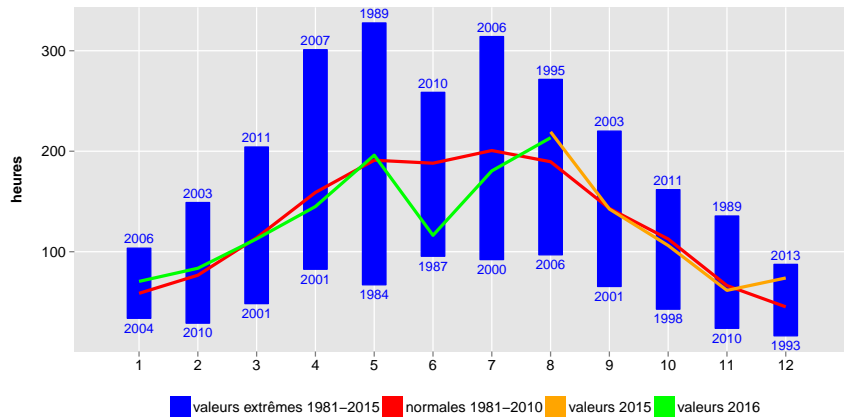
valeurs récentes, normales (1981-2010) et valeurs extrêmes (1981-2015)





### Durée d'insolation mensuelle, Uccle

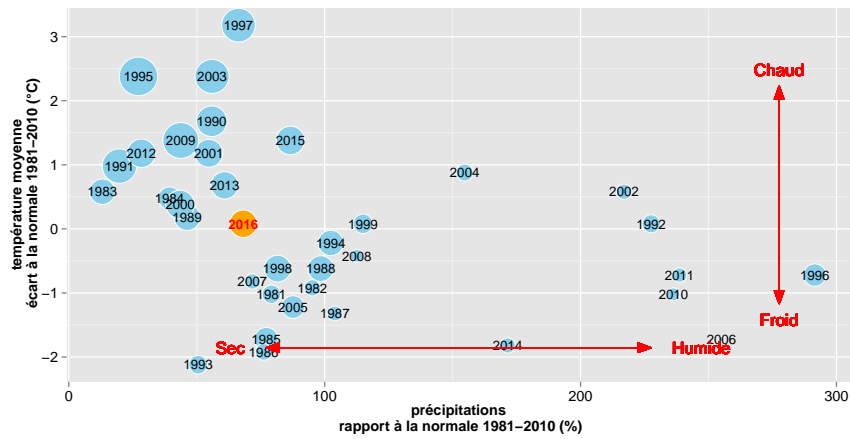
valeurs récentes, normales (1981–2010) et valeurs extrêmes (1981–2015)



### Précipitations, températures et insolation à Uccle, août

données de 1981 à 2016

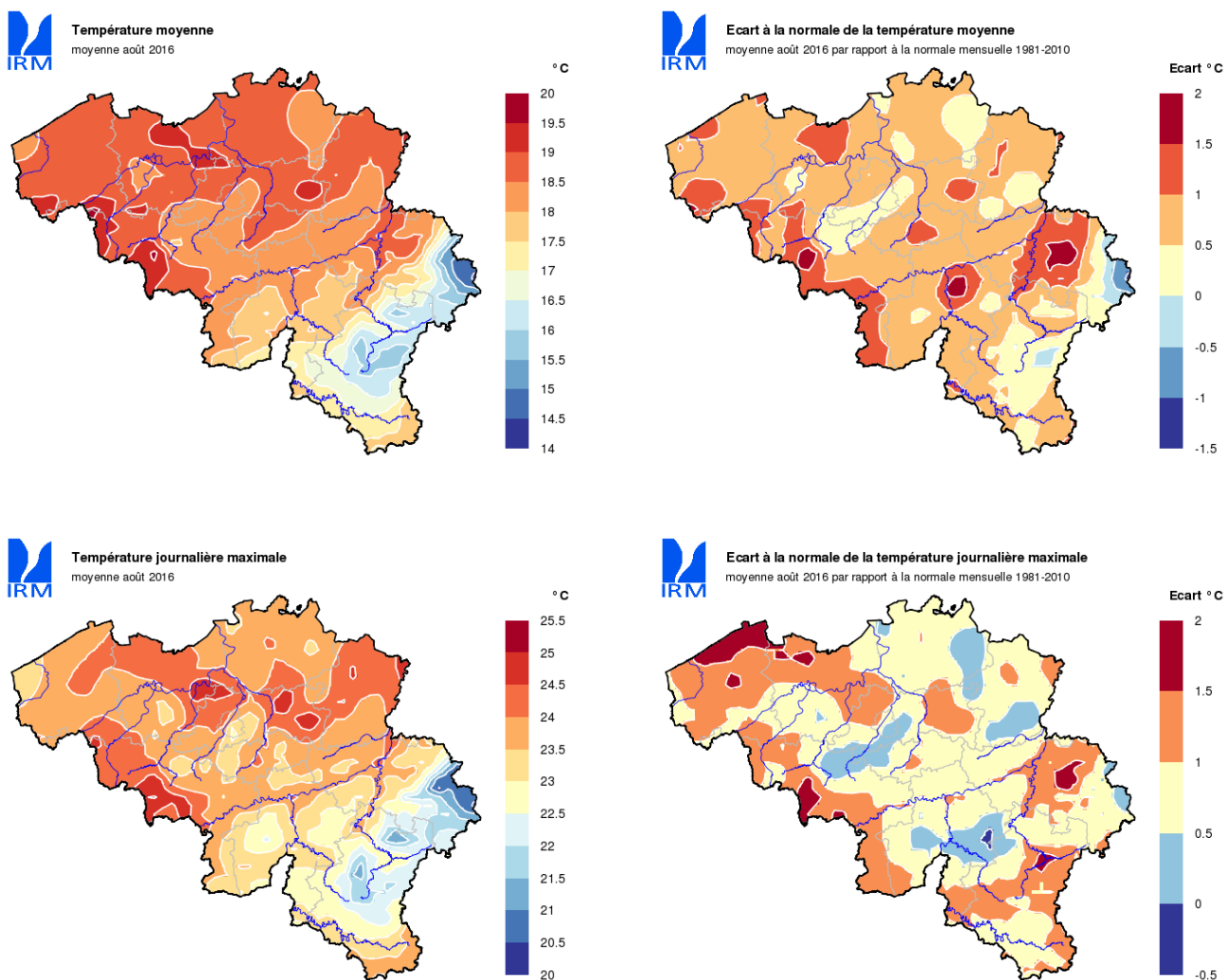
La taille des bulles est proportionnelle au rapport à la normale 1981–2010 de l'insolation

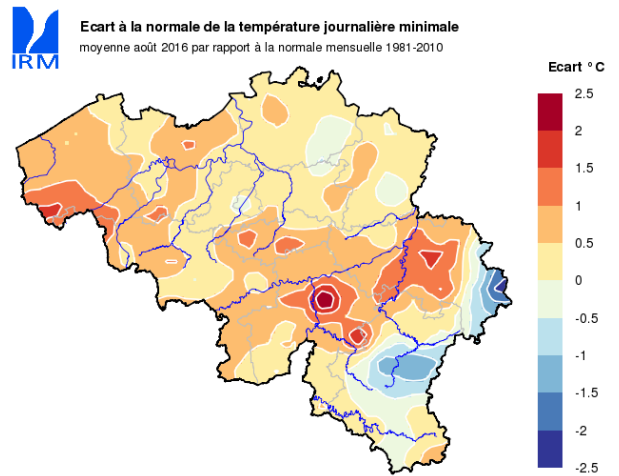
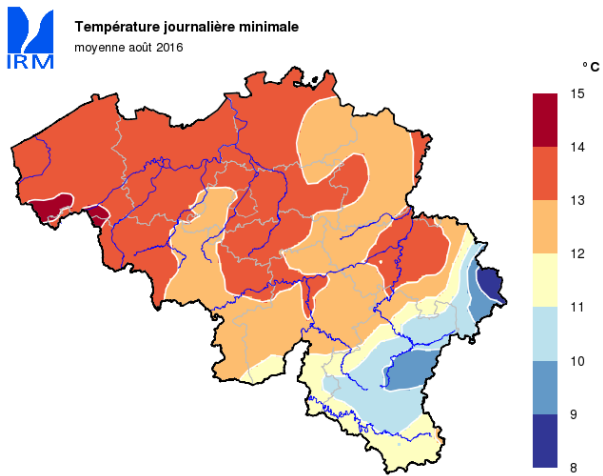


## 2. Bilan climatologique en Belgique, août 2016

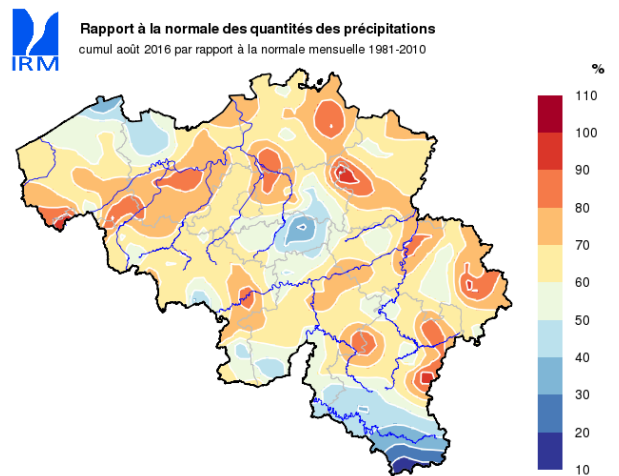
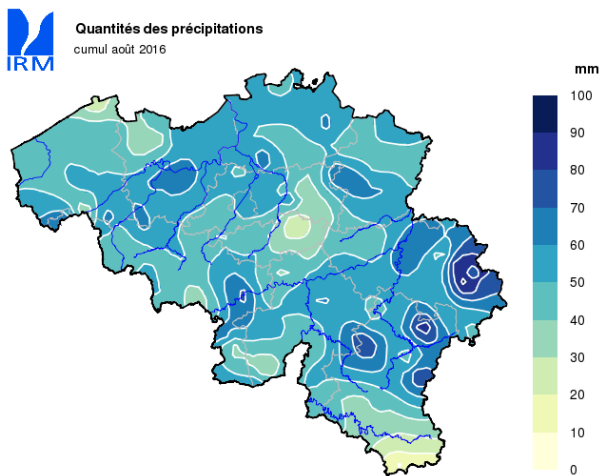
Cartes réalisées de manière automatique avec les données disponibles le 1<sup>er</sup> septembre 2016.  
Données non-contrôlées.

### Répartition géographique des températures

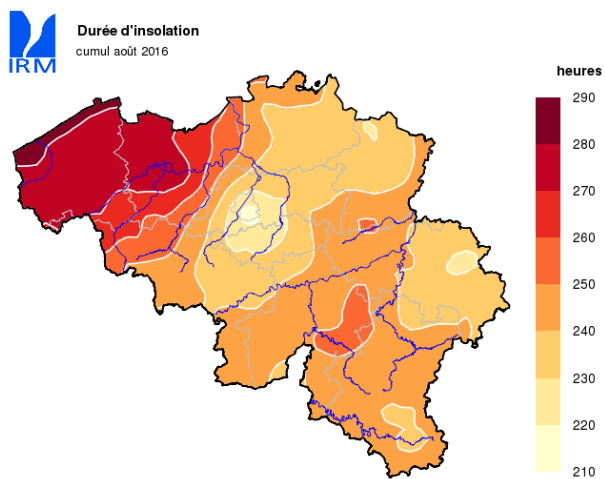




## Répartition géographique des précipitations



## Répartition géographique de l'insolation



Pour recevoir les cartes en haute résolution, merci de nous contacter via [ui@meteo.be](mailto:ui@meteo.be).